

heatco



# Capito-varaajat

ENERGIA • HYBRIDI • ERIKOIS • PUSKURI



# Asiakaslähtöisyys ja huippulaatu

– Capito-varaajien menestystekijät!

*Heatco Finland Oy toimii Capito-varaajien Suomen maahantuojana ja markkinoijana.*

*Capito on yli 100 vuoden historiallaan merkittävä varaajatoimittaja Euroopassa.*

*Päätuotteet ovat päälämmitysjärjestelmien energia- ja hybridivaraajat.*

# Capito-varaajat



Varaajat on jaoteltu neljään ryhmään

- |    |                |                 |                 |
|----|----------------|-----------------|-----------------|
| 1. | <b>M-PD</b>    | Energiavaraajat | 350-2500 litraa |
| 2. | <b>S-PD</b>    | Hybridivaraajat | 350-2500 litraa |
| 3. | <b>S-WP-PD</b> | Erikoisvaraajat | 750-1500 litraa |
| 4. | <b>UNI-PS</b>  | Puskurivaraajat | 350-1000 litraa |

M-PD

# Energia- varaaja

*CAPITON energivaraaja muodostaa  
lämmitysjärjestelmänne sydämen ja tarjoaa  
ainutlaatuisen joustavan lämmitysratkaisun.*

*Energiavaraajassa on suuri lämpimän käyttöveden  
tuotto ja sen yhteen mahdollistavat monipuoliset  
kytkentämahdollisuudet sekä laajentumistarpeet.*



- ✘ Optimaalinen vaihtoehtoenergioiden, kuten kiinteän polttoaineen, sähkön, lämpöpumpun jne., käyttöön
- ✘ Minimaalinen lämmönhukka, 120 mm FCKW vaahteriste
- ✘ Sinkitty kuparikierukka (mallit ja määrä ks. taulukko)
- ✘ Vakiona 2 kpl sähkövastusyhteitä (vastukset lisävarusteena)
- ✘ Suojakuori toimitetaan irrallisena haalaustöiden helpottamiseksi sekä kuljetusvaurioiden välttämiseksi
- ✘ Monipuoliset kytkentämahdollisuudet ja suuri käyttövedentuotto



Malli	Tilavuus dm <sup>3</sup>	Käyttöveden tuotto dm <sup>3</sup>	Mitat (mm)		Ilman eristystä		Paino (kg)	Kallistus- korkeus (mm)	Kierukat
			Eristettynä Korkeus	Ø	Korkeus	Ø			
M-PD 350	350	150-275	1575	850	1450	600	140	1575	2 kpl, WT30
M-PD 450	450	200-350	1905	850	1770	600	151	1875	2 kpl, WT30
M-PD 600	600	250-450	1905	950	1750	700	185	1890	2 kpl, WT30
M-PD 750	750	320-625	1875	1040	1730	790	210	1910	1 kpl, WT50
M-PD 1000	1000	420-830	2325	1040	2180	790	252	2320	1 kpl, WT50
M-PD 1250	1250	500-1000	2125	1250	1950	1000	340	2200	1 kpl, WT50
M-PD 1500	1500	600-1200	2465	1250	2230	1000	380	2450	1 kpl, WT50
M-PD 2000	2000	800-1600	2385	1450	2250	1200	465	2555	1 kpl, WT50
M-PD 2500	2500	1000-2000	2395	1550	2250	1300	520	2610	1 kpl, WT50

\*Varaajan lämpötila +65°C, kylmä tulovesi +10°C, keskimääräinen käyttöveden lämpötila +40°C

S-PD

hyödynnä  
aurinkoenergia  
optimaalisesti!

# Hybridi- varaaja

Innovatiivisella ja patentoidulla tehokerrostajavaraajalla saadaan aurinkoenergia ladattua lämmönsiirtimellä varaajaan.

Jo lyhyellä ajanjaksolla kerätty energia siirtyy varaajan yläosaan lämmittäen nopeasti myös käyttöveden.

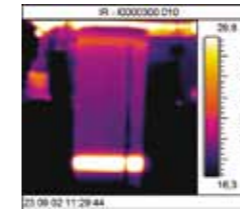
Varaajan keskiosaa ladataan, kun aurinkoenergiaa on pidempiä jaksona käytettävissä, kerrostamalla ylhäältä



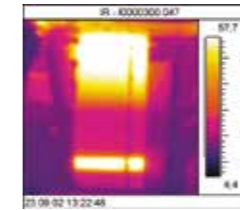
Eurooppapatentti

- ✗ Patentoitu kerrostumalevy ulkopuolisen energian hyödyntämiseen
- ✗ Aurinko, vesitakka tms.
- ✗ Minimaalinen lämmönhukka, 120 mm FCKW vaahtoeriste
- ✗ Sinkitty kuparikierukka (mallit ja määrä ks. taulukko)
- ✗ Vakiona 2 kpl sähkövastusyhteitä (vastukset lisävarusteena)
- ✗ Suojakuori toimitetaan irrallisena haalustöiden helpottamiseksi sekä kuljetusvaurioiden välttämiseksi

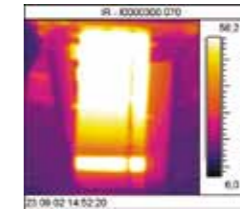
## S-PD-varaajan lämpökerrostuminen



Kerrostumisen alku.



Lyhyen aurinkojakson jälkeen saadaan jo kuumaa käyttövetä.



Kerrostumisen loppuvaihe.

soveltuu usean  
energiälähteen  
hyödyntämiseen!

Malli	Tilavuus dm <sup>3</sup>	Käyttöveden tuotto dm <sup>3</sup>	Mitat (mm)				Paino (kg)	Kallistus- korkeus (mm)	Kierukat
			Eristettynä Korkeus	Ø	Ilman eristystä Korkeus	Ø			
S-PD 350	350	150-275	1575	850	1450	600	148	1575	2 kpl, WT30
S-PD 450	450	200-350	1905	850	1770	600	159	1875	2 kpl, WT30
S-PD 600	600	250-450	1905	950	1750	700	196	1890	2 kpl, WT30
S-PD 750	750	320-625	1875	1040	1730	790	224	1910	1 kpl, WT50
S-PD 1000	1000	420-830	2325	1040	2180	790	266	2320	1 kpl, WT50
S-PD 1250	1250	500-1000	2125	1250	1950	1000	362	2200	1 kpl, WT50
S-PD 1500	1500	600-1200	2465	1250	2230	1000	406	2450	1 kpl, WT50
S-PD 2000	2000	800-1600	2385	1450	2250	1200	496	2555	1 kpl, WT50
S-PD 2500	2500	1000-2000	2395	1550	2250	1300	557	2610	1 kpl, WT50

\*Varaajan lämpötila +65°C, kylmä tulovesi +10°C, keskimääräinen käyttöveden lämpötila +40°C

S-WP-PD

# Erikois- varaaja

- ✗ Patentoitu kerrostumalevy ulkopuolisen energian hyödyntämiseen (aurinko, vesitakka tms.)
- ✗ Minimaalinen lämmönhukka, 120 mm FCKW vaahtoeriste
- ✗ Sinkitty kuparikierukka (mallit ja määrä ks. taulukko)
- ✗ Vakiona 2 kpl sähkövastusyhteitä (vastukset lisävarusteena)
- ✗ S-WP-PD + UNIS varaajat suurkohteiden tarpeisiin
- ✗ Suojakuori toimitetaan irrallisena haalaustöiden helpottamiseksi sekä kuljetusvaurioiden välttämiseksi
- ✗ Suurkohteet ja yksilölliset tarpeet



myös  
suurkohteisiin  
(S-WP-PD + UNIS)

UNI-PS

# Puskuri- varaaja

- ✗ Minimaaliset lämpöhäviöt
- ✗ Kestävä hopeanharmaa ulkokuori
- ✗ Pelletti, maalämpö yms. järjestelmien rinnalle lisälämmönvarastointiin

varastoi  
lämpöenergia  
talteen!



## S-WP-PD

### Erikoisvaraajien tekniset tiedot

Malli	Tilavuus dm <sup>3</sup>	Käyttöveden tuotto dm <sup>3</sup> ① - ②	Eristettynä (mm)		Ilman eristystä (mm)		Paino (kg)	Kallistus- korkeus (mm)	Kierukat
			Korkeus	Ø	Korkeus	Ø			
<b>S-WP-PD 750</b>	750	195-295	1875	1040	1730	790	246	1910	2 kpl, WT30
<b>S-WP-PD 900</b>	900	245-370	2195	1040	2050	790	271	2205	2 kpl, WT30
<b>S-WP-PD 1500</b>	1500	390-620	2465	1250	2230	1000	416	2450	2 kpl, WT30

\* Varaajan lämpötila ① +48°C / ② +53°C, keskimääräinen käyttöveden lämpötila +40°C



## UNI-PS

### Puskurivaraajien tekniset tiedot



Malli	Tilavuus dm <sup>3</sup>	Eristettynä (mm)		Ilman eristystä (mm)		Paino (kg)	Kallistus- korkeus (mm)
		Korkeus	Ø	Korkeus	Ø		
<b>UNI PS 350</b>	350	1575	850	1450	600	120	1575
<b>UNI PS 450</b>	450	1905	850	1770	600	131	1875
<b>UNI PS 600</b>	600	1905	950	1750	700	165	1890
<b>UNI PS 750</b>	750	1875	1040	1730	790	190	1910
<b>UNI PS 1000</b>	1000	2325	1040	2180	790	250	2320

# Käyttövesi- ja lataus- kierukat

## Tekniset tiedot

Kierukka	Mittatiedot	Materiaali	Lisätiedot
<b>WT30</b>	22mm   3/4" 6,83m / 2,37m <sup>2</sup>	Cu, Zn (sisäpinta)	Yksinkertainen kierre
<b>WT30</b>	22mm   3/4" 9,25m / 3,3m <sup>2</sup>	Cu, Zn (sisäpinta)	Tuplakerteisyyys
<b>WT50</b>	22mm   3/4" 9,14m / 3,18m <sup>2</sup>	Cu, Zn (sisäpinta)	Yksinkertainen kierre
<b>WT36</b>	22mm   1" 13m / 3,5m <sup>2</sup>	Cu, Zn (sisäpinta)	Kaksi kierrettä rinnakkain T-haaralla. Suositusmalli esilämmityskierukaksi
<b>WT2,3 Solar</b>	max. keräinpinta-ala 15m <sup>2</sup>	Cu, Zn (sisäpinta)	Vaakaan kerrostettu putkitus (ei kierretty)





HEATCO FINLAND OY

Sievisenmäentie 10 B, 40420 Jyskä, puh. 020 7209 080

[myynti@heatco.fi](mailto:myynti@heatco.fi) • [www.heatco.fi](http://www.heatco.fi)

