

Tulvari SK-seinämalliset LVI-keskukset ovat tarkoitettu asennettaviksi tuplarunkoisen väliseinän sisään tai pinta-asenteisena esimerkiksi vaatehuoneen seinään. Keskuksissa on vesitiivis pohja, josta lähtee vuodonilmaisuus putkella ja –vuotopitelevyillä tai suojaputkella ja hanankulmarasiolla märkätilan seinään.

1. Asennuspaikka ja korkeus

Tarkista keskuksen asennuspaikka LVI-suunnitelmasta. **Keskuksen asennuskorkeus on 25cm valunpinnasta taustaosan kaukalon alareunaan.** Tuplarunkoiseen väliseinään asennettaessa, keskuksen takaseinä tulee kiinni seinän takana olevaan kipsilevyyn.

2. Keskuksen ankkurointi

Tee keskuksen ankkurointi huolellisesti ennen putkiasennuksia. Ellei keskuksen takana ole asennusvaiheessa seinää, kiinnitä se laudoista tehtyyn telineeseen, joka on kiinnittetty yläkautta harva laudotukseen. **Avovalukohteissa käytä Tulvari-maakiiloja,** jotka lyödään syvälle maaperään, kiinnitetään keskuksen ja tuetaan vinorevoilla sokkelista. **Pora seinäkaapin tausta kiinni pyöreistä rei'istä, pakkauksen mukana tulevilla ruuveilla.**

3. Putkien tuominen kaukaloon / tiivisteiden puhkaisu

Syöttö- ja käyttövesiputket voidaan tuoda kaukaloon ylä- tai alakautta ja lattialämmityspotket luonnollisesti alakautta. **ÄLÄ ASENNA YLÄKAUTTA TULEVIA PUTKIAN ENNEN KUIN KAAPIN PINTAOSA ON PAIKOILLAAN.**

Sivun alareunan 3.kuvasta näet läpivientien numeroinnit

1.Käyttövesitiivisteiden 25/28mm

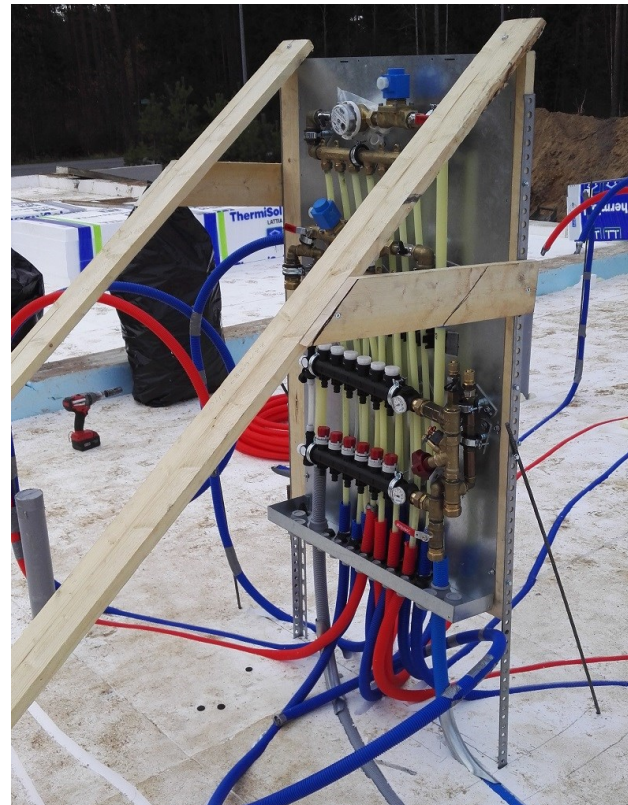
Puhkaise tiiviste puukolla kaukalon alapuolelta painamalla 2.sivun 4.kuvan mukaan, jonka jälkeen työnnä suojaputki tiivisteestä läpi. **HUOM. SUOJAPUTKEN/TOINEN PÄÄ VESIPISTEELLÄ TULEE OLLA KORKEAMMALLA KUIN LÄPITYÖNETTY SUOJAPUTKI, JOTTA MAHDOLLINEN VUOTO ILMENEE KAUKALON PÄÄSTÄ SUOJAPUTKEA.**

2.Lattilämmitystiivisteiden 14-20mm puhkaisu puukolla painamalla tiivisteestä päältä olevasta urasta 2. sivun 5.kuvan mukaan.

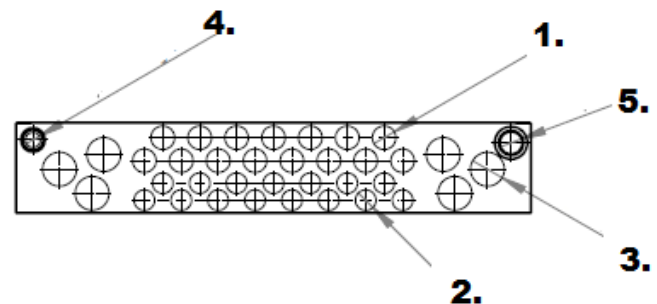
3.Syöttöputkentiivisteiden 25-35mm puhkaisu puukolla painamalla tiivisteestä päältä olevasta urasta 2. sivun 6.kuvan mukaan ja työnnä tarvittaessa myös suojaputki tiivisteestä läpi.



1.Tulvari SK-6



2. Tulvari SK –6 avovalukohteessa maakiilloilla



3. Läpivientien numerot

4. Vuodonilmaisus

Vuodonilmaisun voi ottaa kaapiston eteen vuodonilmaisuputkella/FIX-holkilla tai vaihtoehtoisesti märkätilan seinään hanankulmarasialla/suojaputkella.

1. Holkki ja kirkasputki 11mm: Asenna holkki paikoilleen kaukalossa olevaan 4. reikään, niin että tiiviste tulee kaukalon pohjaa vasten. Pujota holkki kaukalon sisään ja kiristä mutterista (**HUOM. YLÄPÄÄSSÄ VASEMMANPUOLEISET KIERTEET**). Pujota sen jälkeen letku holkkiin ja kiristä alapään mutteri (**OIKEANPUOLEISET KIERTEET**). Tee sokkeliin 30x60mm reikä ja tuo letku kaapin- tai kalusteen sokkelin läpi ja asenna siihen vuotopeitelevy pienillä ruuveilla tai niiteillä.

2. Suojaputki ja hanakulmarasia: Käännä 5.reiässä oleva tiiviste niin että sen pää osoittaa alaspäin. 25mm suojaputkea käytettäessä leikkaa tiivisteen ensimmäisestä viivasta. 28mm suojaputkea käytettäessä leikkaa ensimmäisen viivan ja tiivisteen juuren puolesta välistä. Työnnä suojaputki läpi tiivisteestä niin, että sen pää jää kaukalon pohjan tasolle ja laita suojaputken toinen pää märkätilan seinään asennettuun hanakulmarasiaan. **HANANKULMARASIAN SUUN TULEE OLLA KAUKALON POHJAN ALAPUOLELLA.**

5. Kaapin pintaosan asennus

Asenna kaapin pintaosa jo ennen väliseinäasennusta, jos se on tarkoitus upottaa väliseinään tai osittain siihen. **JOS VUODONILMAISU TULEE KAAPIN ETUOSAAN, niin tee reikä sokkeliin ja tuo putki siitä läpi.** Työnnä kaapin pintaosa taustalevyä vasten ja kiinnitä se max 10mm pitkillä ruuveilla taustalevyn viivamallisiin reikiin. Tuo tässä vaiheessa yläkautta tulevat putket kaappiin. Tiivistä pintaosan ja vuotokaukalon välinen sauma toimituksen mukana tulevalla harmaalla teipillä. Poista teipistä ensin vain toinen suojapaperi ja liimaa se kaukalon alareunaa vasten, jonka jälkeen poista toinen paperi ja painele teippi tiivisti paikoilleen. **SUOJAA KAAPIN PINTAOSA SUOJAMUOVILLA TAI PAHVILLA, NIIN ETTEI SEN MAALIPINTA VAURIOIDU.**

4.kuva



5.kuva



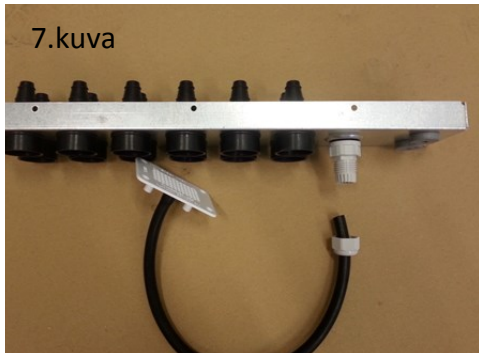
6.kuva



9.kuva



7.kuva



8.kuva

