

HEATCO-lattialämmityskaukalon asennusohje:

1. Leikkaa toisella sivulla olevan kuvan mukaan käyttöön tulevat lattiapiirien tiivisteet. **(leikkaa vain tarvittavat)**

Laita lisäksi leikattuihin tiivisteisiin putkiliukastetta, jolloin putken läpivieminen tiivisteestä helpottuu huomattavasti.

2. **Kiinnitä kaukalo poraruuveilla** jakotukkikaappiin tai jakotukin asennustelineeseen.

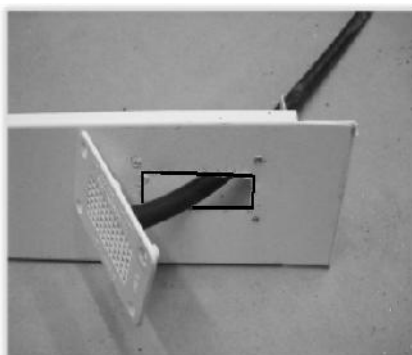
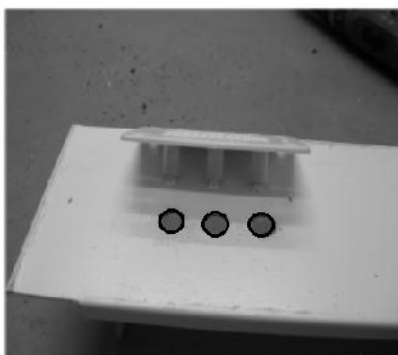
Kaukalon korkeus määräytyy jakotukkikaapin koron sekä lattialämmityspotken taivutuskaarien mukaan. **Huom. kaukalo on hyvä asentaa heti takaseinässä olevan kourun alle, jotta takaseinää pitkin valuvat vuotovedet tulevat kaukaloon.**

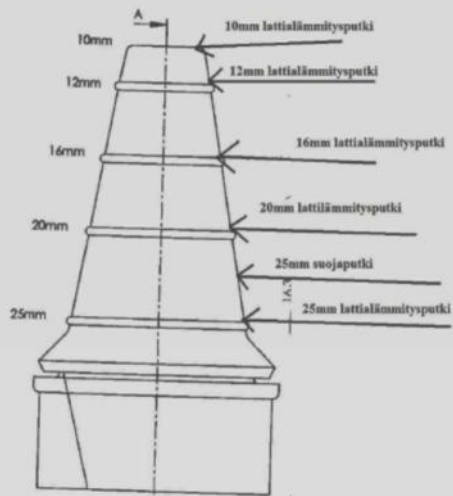
3. **Tiivistä kaukalon ja kaapin välinen liitos** paukkauksen mukana tulevalla butyyli-nauhalla. Jos kaappi asennetaan vasta myöhemmässä vaiheessa, asenna butyyli-nauha kaapin asennusvaiheessa.

4. **Tuo lattiapiirien putket sekä syöttöputket kaukaloon.** Jos syöttöputket asennetaan alakautta, tuo kaukaloon vain 25mm syöttöputki. Suojaputki jää kaukalon ja lattiavalun väliseen tilaan, jotta putki voidaan tarvittaessa vielä huoltaa.

5. **Kaukalon vuotoputken asennus:** Kaukalon vuotoputki asennetaan FIX-läpiviennillä, juoruputkella ja vuotolevyllä, jotka tulevat pakkauksen mukana. Pintakaapissa vuotolevy asennetaan sokkeliin ja uppokaapissa seinään.

1. Pora sokkeliin/seinään 3x15mm reikä tai tee 30mmx60mm aukko
2. Tuo juoruputki läpi sokkelista/seinästä
3. kiinnitä juorulevy sokkeliin/seinään poraruuveilla tai vetoniiteillä





Käytä tiivisteiden leikkaamiseen terävää veistä, mattoveistä tai saksia!



Heatco Finland Oy
Koivupurontie 6 A
40320 Jyväskylä
Finland