



ENERLINE

Vesikiertoinen lattialämmitys

Lattialämmitysjärjestelmän täyttö ja käyttöönotto

Heatco Finland Oy, Jyväskylä
Koivupurontie 6 A, 40320 Jyväskylä

Heatco Finland Oy, Tampere
Pereentie 27, 33950 Pirkkala

Heatco Finland Oy, Seinäjoki
Yrittäjäntie 12, 60100 Seinäjoki

Heatco Finland Oy, Vantaa
Puutarhatie 24 D 106, 01300 Vantaa

Heatco Finland Oy, Kempele
Kuokkamaantie 98, 90440 Kempele

Heatco Finland Oy, Mikkeli
Teollisuuskatu 10, 50130 Mikkeli

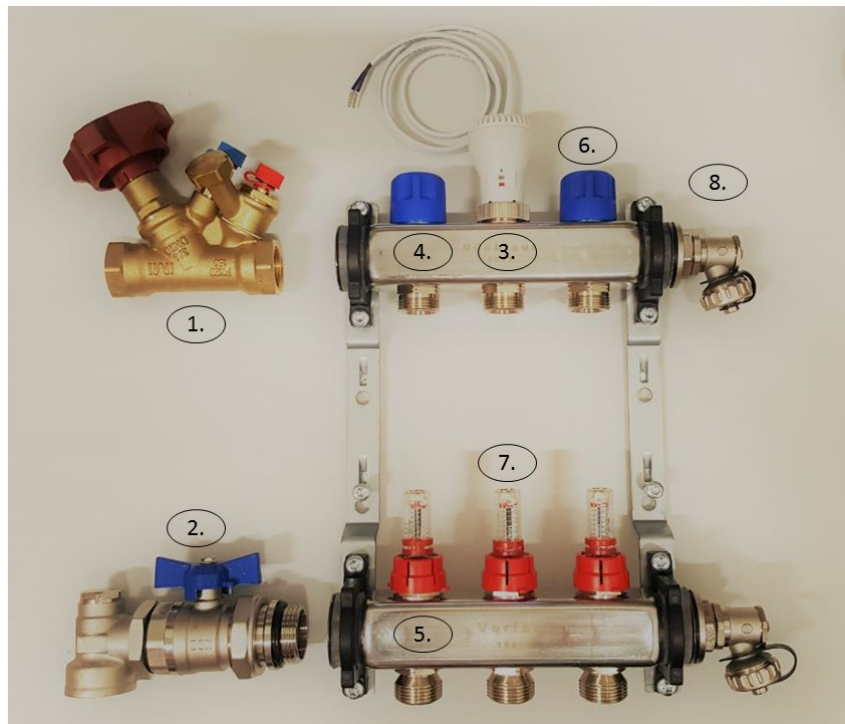
Sisällys

1	ENERLINE- LATTIALÄMMITYSJÄRJESTELMÄN KOMPONENTIT.....	3
2	LATTIALÄMMITYSJÄRJESTELMÄN TÄYTTÖ	3
2.1	Lattialämmitysjärjestelmän täytön kulku	4

1 ENERLINE- LATTIALÄMMITYSJÄRJESTELMÄN KOMPONENTIT

Kuvasta 1. löytyy Enerline- lattialämmitysjärjestelmän ilmauksen ja käyttöönoton kannalta oleelliset komponentit. Linjasäätöventtiili (1.), sulkuventtiili(t) (2.), toimilaite (3.), paluupuolen jakotukki (4.), menopuolen jakotukki (5.), sulkukorkki (6.), piirikohtainen venttiili ja virtausmittari (7.) ja ilmaus/tyhjennysventtiili (8.).

Huom. Kaikki toimitukset eivät sisällä linjasäätöventtiiliä, tällöin sulkuventtiileitä toimitetaan 2 kappaletta.



KUVA 1. Enerline- lattialämmitysjärjestelmän komponentit

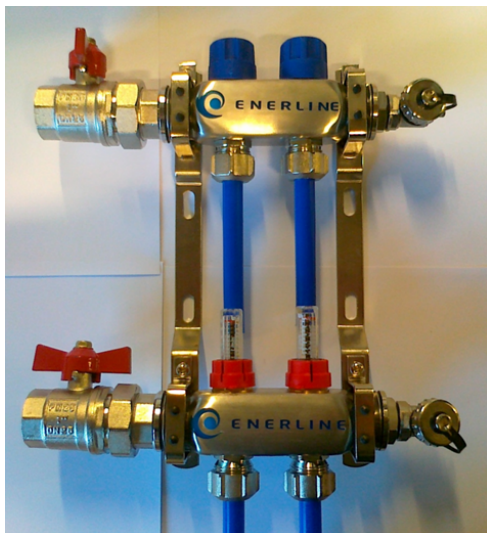
2 LATTIALÄMMITYSJÄRJESTELMÄN TÄYTTÖ

Lattialämmitysjärjestelmän luotettavan toiminnan kannalta on oleellista täyttää verkosto huolellisesti vedellä ja poistaa ilma järjestelmästä.

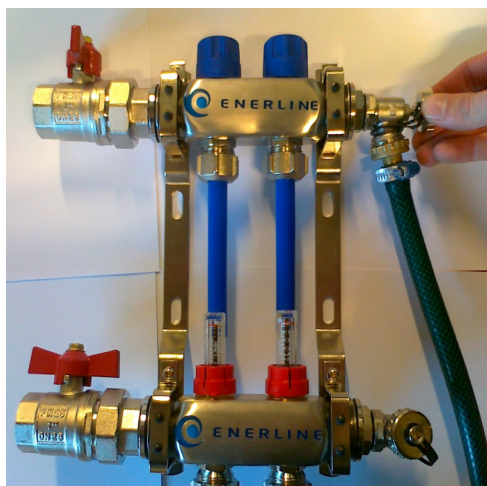
Huom. Lattialämmitysjärjestelmää ei saa täyttää vedellä jäätymisvaaran takia, jos lämpötila rakennuksessa on alle +0°C.

2.1 Lattialämmitysjärjestelmän täytön kulku

1. Tarkista, että lattialämmitysjärjestelmä on koeponnistettu
2. Täytä verkosto vedellä ja käännä paluupuolen sulku ja kaikki piirikohtaiset venttiilit kiinni (kuva2).

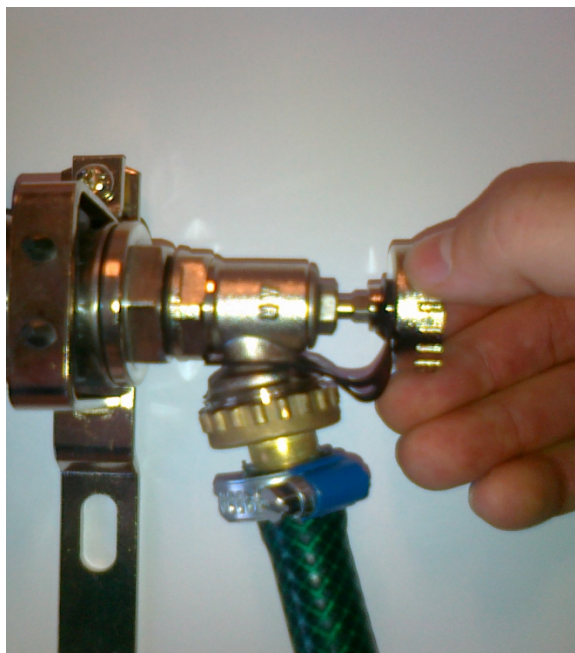


KUVA 2. Menopuolen venttiili auki ja paluupuolen venttiili kiinni



KUVA 2.1. Ilmausletku kytkettynä ilmauspäättyyn

3. Kytke ilmausletku paluupuolen ilmauspäättyyn (kuva3)
4. Avaa ilmauspäädyn venttiili korkissa olevalla avaimella (kuva3).



KUVA 3. Ilmauspäädyn venttiin avaus

5. Avaa ilmattavan piirin tulo- ja paluuventtiili. Anna veden virrata piirin läpi, kunnes kaikki ilma on poistunut (kuva 4).



KUVA 4. Veden juoksutus

6. Sulje molemmat venttiilit ja toista kohdan 5. toimenpide seuraavalle piirille, kunnes kaikki piirit ovat ilmattu (kuva5).



KUVA 5. Veden juoksutus

7. Avaa paluupuolen sulku ja kaikki piirikohtaiset venttiilit ja juoksuta vettä läpi järjestelmän.



KUVA 6. Veden juoksutus

8. Sulje ilmauspäädyn venttiili ja poista letku (kuva7).



KUVA 7. Venttiilin sulkeminen

9. Nyt Enerline- lattialämmitysjärjestelmä on valmis käyttöä ja säätöä varten.