

Tulvari ETL LVI-keskus on tarkoitettu asennettavaksi asunnon lattiaan LVI-suunnitelman mukaiselle paikalle, kuten eteisen lattiaan. Siinä on kantava kansi ja sen korkeuden säätö.

1. Asennuspaikka ja korkeus

Tarkista kaukalon asennuspaikka LVI-suunnitelmasta. Kaukalon alle tulee asentaa 50mm vanhempaa lattiaeristettä, kuten Finnvoam, johon kaukalo liimataan tuotteen pohjassa olevilla butyyliinaihoilla. Aseta kaukalon alle tuleva eriste vaakatasoon, niin että sen yläpinta on 23cm lattiavalun yläpinnassa 1.kuvan mukaan. Poista kaukalon pohjassa olevista butyyliinaihoista suojapaperi ja paina kaukalo LVI-suunnitelman mukaiselle paikalle.

2. Jakotukkien ja vesimittareiden asennus

(Tämä ei koske valmiiksi kasattuja keskuksia)

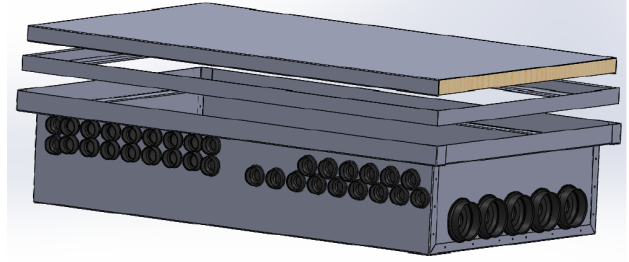
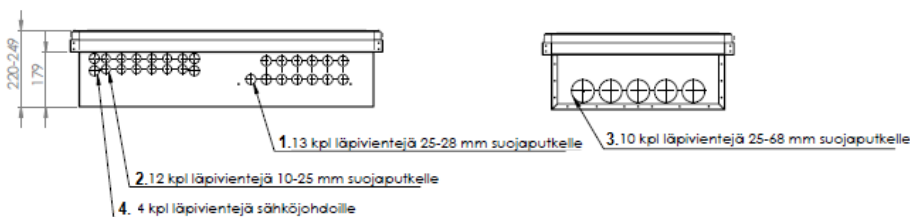
Suunnittele ennen kannakkeiden asennusta jakotukkien ja vesimittareiden paikat (2. kuvassa malliasennus). Pakkauksen mukana tulee käyttöveden 25-31mm ja lämmitysjakotukin 38-45mm kannakkeet, jotka kiinnitetään kaukalon pohjaan poraruuveilla. Laita runkolevyn alle tuleva 30x80mm kumilaippa ennen kiinnitystä, kuvan 3. mukaan.

3. Putkien tuominen kaukaloon

Kylmät 1.vesijohdot ja asuntojen väliset 3.syöttöjohdot tuodaan kaukaloon ensimmäisen eristekerroksen yläpinnassa. Lämpimät 1.vesijohdot tuodaan toisessa eristekerroksessa ja 3.lattialämmitysputket betonilaatassa.

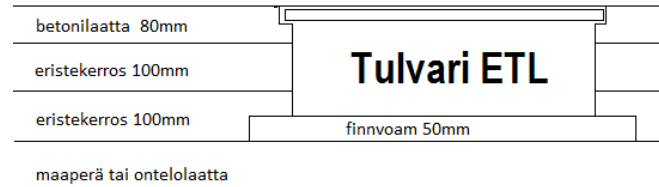
Numero ja selosteet

- 1.Käyttövesiputket jakotukille , 2.Lattiapiirinputket jakotukille ,
3. Asuntojen väliset syöttöjohdot 4. lattialämmitysjakotukin termostaatin johdot 25-28mm suojaputki

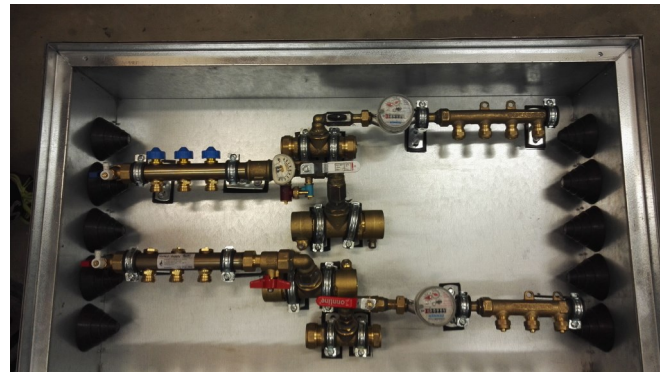


1. kuva Poikkileikkaus

huonetila



2. kuva Malli jakotukkien sijoittelusta



3. kuva Kannakkeiden asennus



4. Putkien läpiviennit:

4.1 Käyttövesiputken läpivienti kaukaloon 25-28mm suoputkessa. (musta pieni tiiviste)

A) Puhkaise tiiviste urasta puukolla painamalla, jonka jälkeen työnnä tiivisteen laippa sormella irti. **Huom! Paina puukko kaukalon ulkopuolelta tiivisteen uraan, näin tiiviste ei pääse repeytymään vaan sen laippa irtoaa uran kohdalta. Kuvat 4 A-B**

B) Työnnä suoja-putki tiivisteiden läpi 5.kuva

4.2 15-20mm Lattiapiirinputken läpivienti kaukaloon (harmaa pieni tiiviste)

Puhkaise tiiviste urasta puukolla tai mattoveitsellä painamalla, 6.kuva ja työnnä putki läpi tiivisteestä

4.3 25 - 68mm syöttöjohtojen suoja-putken läpivienti kaukaloon (mustat isot tiivisteet).

A) Katkaise tiiviste putkikoon mukaan mattoveitsellä 8.kuvan mukaan.

B) Laita reilusti liukastetta tiivisteeseen ja työnnä suoja-putki kaukaloon.

4A kuva



4B kuva



6.kuva



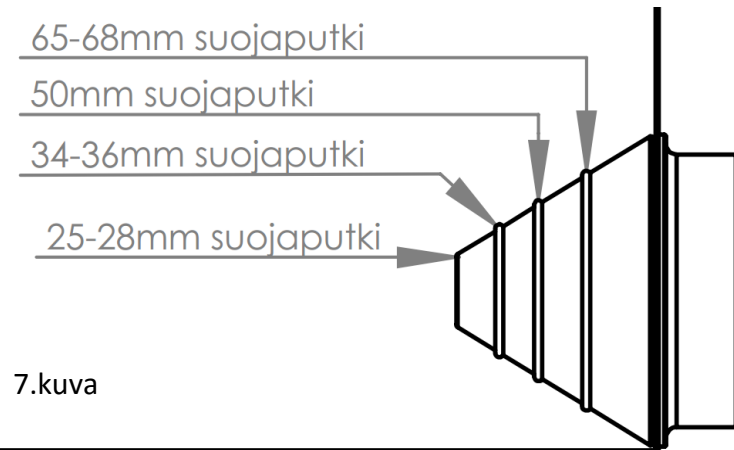
5.kuva

65-68mm suoja-putki

50mm suoja-putki

34-36mm suoja-putki

25-28mm suoja-putki



7.kuva



8.kuva

tulvari

ASENNUSOHJE

Tulvari ETL-1000 ja ETL-1200

TULVARI EK:N JA LATTIAVALUN
VÄLIIN ASENNETAAN 10 x 30 mm
SOLUMUOVIKAISTA

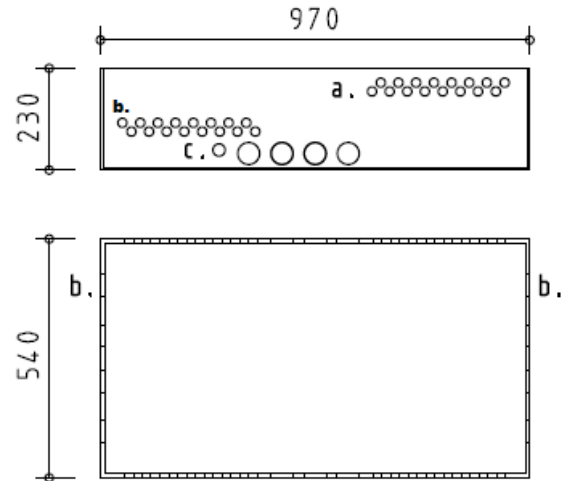
Mitat; 1020 x 630 x 230mm
1200 x 680 x 230mm

LATTIAVALUN YHTEYDESSÄ: 1.

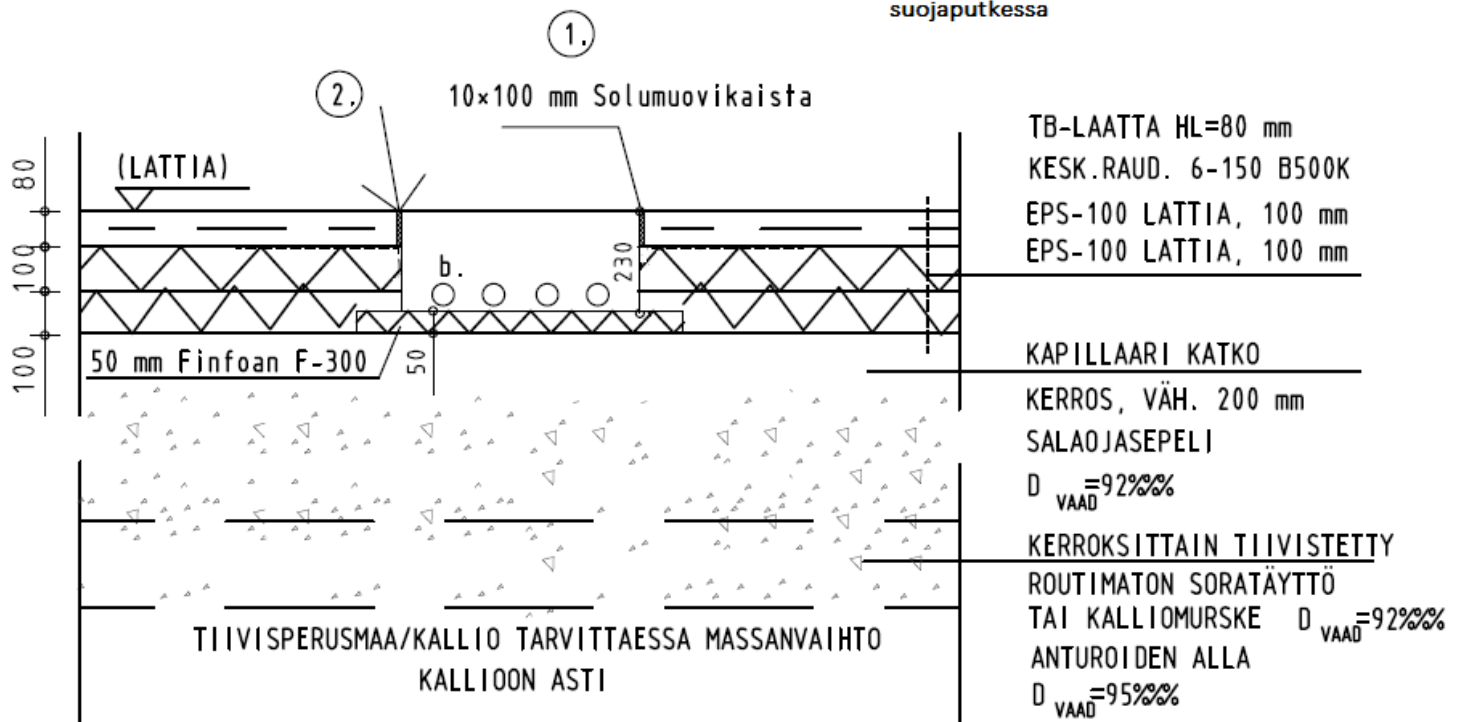
TULVARI ETL:N JA LATTIAVALUN
VÄLIIN ASENNETAAN 10X30 MM
SOLUMUOVIKAISTA

LATTIAVALUN JÄLKEEN: 2.

BETONIN KUIVUTTUA
SOLUMUOVIKAISTA POISTETAAN JA
SYNTYNYT RAKO TÄYTETÄÄN
BETONISAUMAMASSALLA



- a. Betonilaatan keskikohdasta tulee Tulvarin sisään lattialämmityspotket
- b. Tulvarin sivuilta tai päädystä lähtevät asuntojen väliset syöttöjohdot eristekerrosten välissä 34-65mm suojaputkessa
- c. Tulvarin sivuilta lähtevät käyttövesijohdot vesipisteelle eristekerroksen välissä 25-28mm suojaputkessa



Tuotehyväksynät

CE-lausunto: NO VTT-S-035688-13

Tuotesertifikaatti: VTT Sertifikaatti Nro VTT-C-231/03

Tulvari Oy, Hankintatie 2A, 90420 Oulu

www.tulvari.fi Puh. 040 -6829488

asiakaspalvelu@tulvari.fi