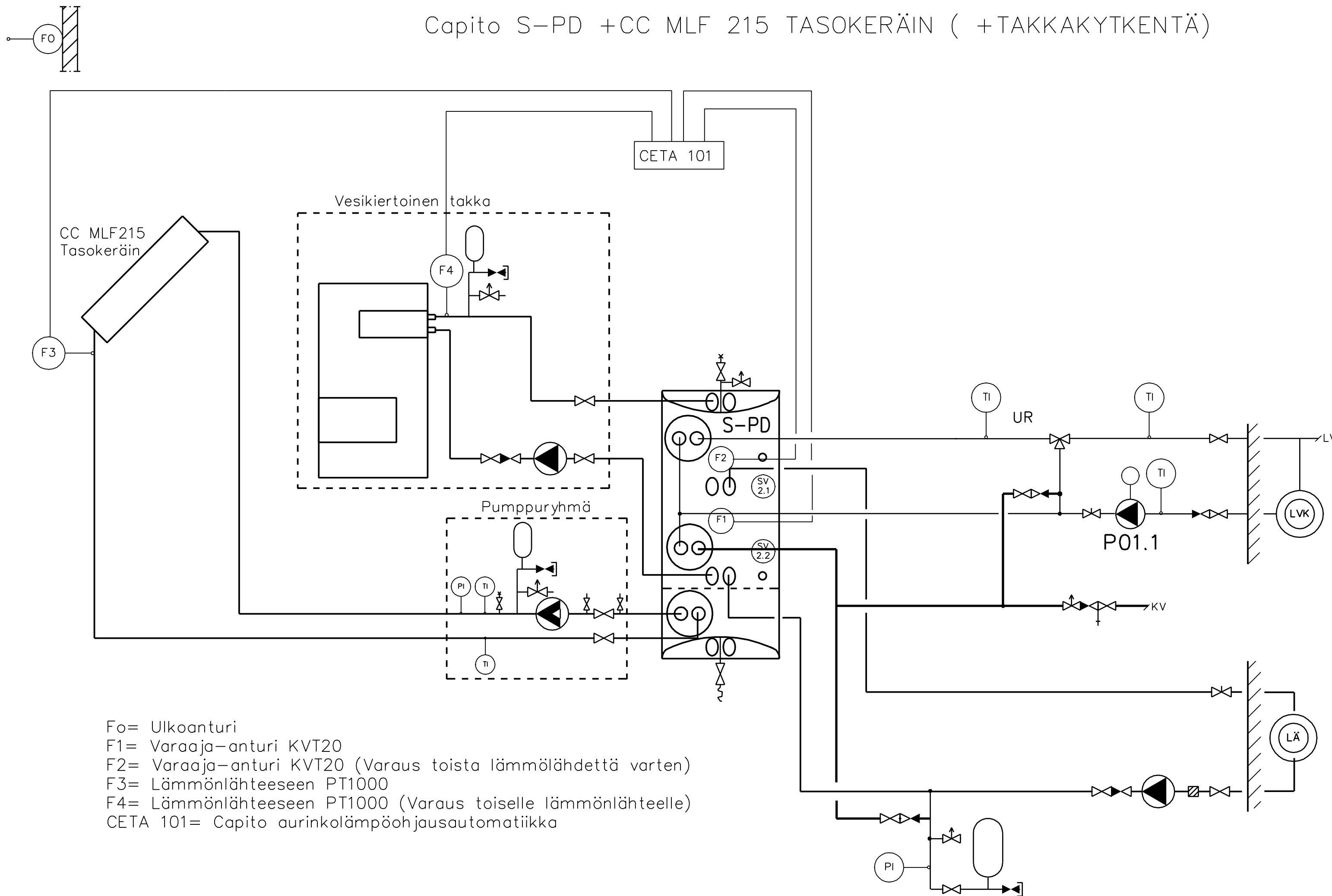



# Capito S-PD +CC MLF 215 TASOKERÄIN ( +TAKKAKYTKENTÄ)



- F<sub>0</sub>= Ulkoanturi
- F<sub>1</sub>= Varaaja-anturi KVT20
- F<sub>2</sub>= Varaaja-anturi KVT20 (Varaus toista lämmölähdettä varten)
- F<sub>3</sub>= Lämmönlähteeseen PT1000
- F<sub>4</sub>= Lämmönlähteeseen PT1000 (Varaus toiselle lämmönlähteelle)
- CETA 101= Capito aurinkolämpöohjausautomaattikka

K.OSA/KYLÄ	KORTTELI/TILA	TONTTI/RN:O	VIRANOMAISTEN ARKISTOMERKINTÖJÄ VARTEN	
RAKENNUSOIMENPIDE			PIIRUSTUSLAJI	JUOKS. N:O
RAKENNUSKOHTeen NIMI JA OSOITE			LVI-PIIRUSTUS	
CAPITO S-PD VARAAJA AURINKOKENNO			PIIRUSTUKSEN SISÄLTÖ	MITTAKAAVAT
			TOIMINTAKAAVIO CAPITO SOLAR	
 FINLAND PUNASILLANTIE 31 A, 40950 MUURAME p. 020 720 9080 suunnittelu@heatco.fi www.heatco.fi			SUUNN.	PIIRT.
			YHT.HLÖ	TARK.
			PVM.	
			ALLEKIRJ.	
			SUUNNITTELUALA, TYÖN NUMERO JA PIIRUSTUKSEN NUMERO	MUUTOS
			LVI Periaatekaavio	AUR.1
				TILAAJAN N:O