

Ohjeistus VILPE®-huopatuotteiden asentukseen

Muovituotteissamme ei ole varastorasvoja eikä muitakaan epäpuhtauksia, jotka tulisi poistaa polttamalla. Mahdolliset epäpuhtaudet tulee poistaa liuottimella, joka ei ole haitallista muoville eikä kumille.

Lämmitettäessä tuotteen laippaa liikaa muovissa tapahtuu terminen hajoaminen ja sen pintaan muodostuu vaalea vahamainen kerros, johon bitumi ei tartu. Mikäli lämmityksen jälkeen laipan muovin pinta alkaa kiiltää ja muovi ”käpristyy”, on läpivienni käyttökelvoton.

Liimattavan kermin bitumin tulee myös olla kauttaaltaan sulanut ennen kermin asennusta.

Ohjeistus koskee kaikkia huopakatteelle asennettavia tuotteitamme:

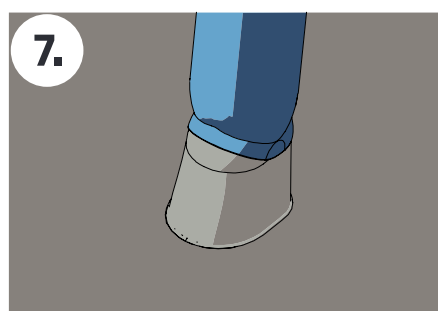
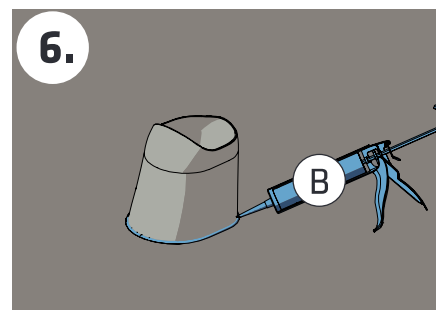
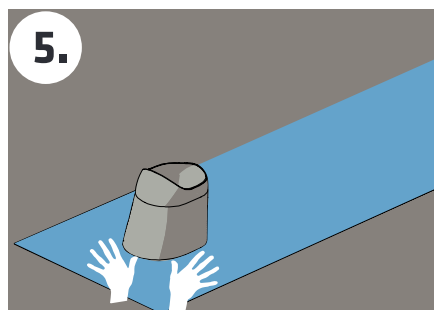
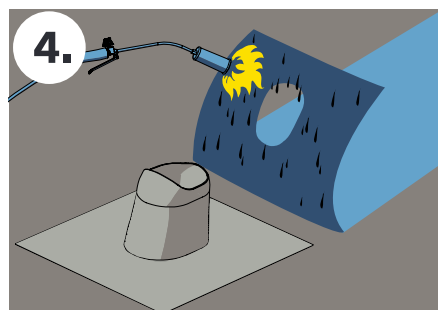
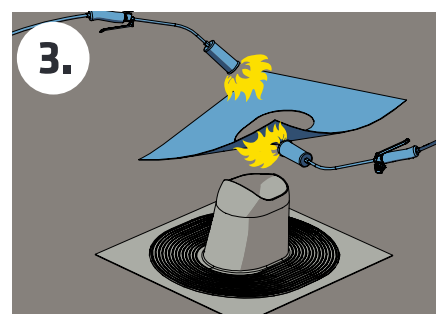
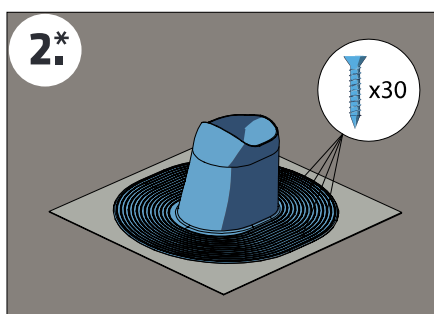
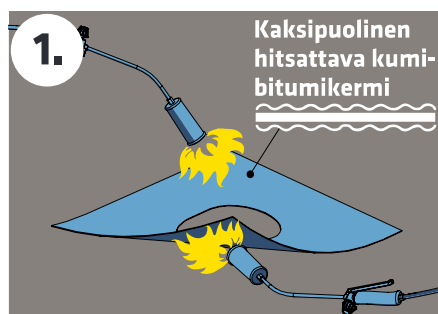
- Huopakatteelle asennettavat läpiviennit ja Solar-läpiviennit
- Alipai-tuulettimet
- Piippu-läpiviennit
- Huopakaton kattoluukku
- Kumituotteet

VILPE®-tuotteiden asennus huopakattelle:

1. Kuumaliimattavaa bitumikermiä käytettäessä kaksipuolinen hitsattava kumibitumikermi voidaan korvata vastaavalla määrällä kuumaa bitumia.

2.* Muovituotteet puualustalle

B Käytä bitumimassaa, joka soveltuu muovien ja kattohuopien ja -kermien liimamiseen ja tiivistämiseen.



Kysy lisää neuvoja asiakaspalvelustamme:

Myynti ja tekninen tuki

Puh. 020 123 3233

Fax: 020 123 3218

myynti@sktuote.fi

Avoimna arkisin: 8.00 - 16.00