

Ilmanvaihtokone Parmair 105

Äänitekniset suoritusarvot

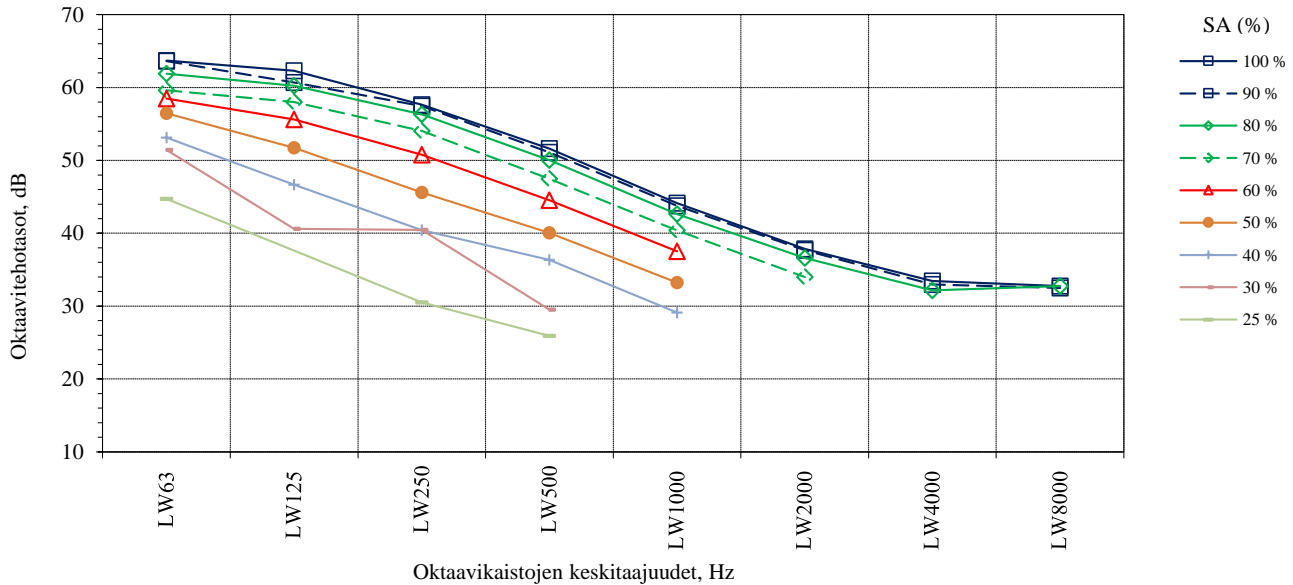
1 (3)

Ilmanvaihtokoneen vaipan läpi tulevan melun huoneeseen aiheuttama äänitaso

ISO 5135:1997, ISO 3741:2010

Tuloilmapuhallin G3G146ED1910

Poistoilmapuhallin G3G146ED1910



Suure	Yksikkö	1	2	3	4	5	6	7	8	9
SA	%	100 %	90 %	80 %	70 %	60 %	50 %	40 %	30 %	25 %
q _{v2}	dm ³ /s	88.5	89.1	85.0	74.0	61.4	47.5	34.9	21.6	16.0
q _{v3}	dm ³ /s	89.9	89.9	83.9	73.1	61.9	47.2	35.2	22.8	16.9
L _{W63}	dB	63.7	63.6	61.9	59.6	58.5	56.4	53.1	51.4	44.7
L _{W125}	dB	62.3	60.7	60.3	58.0	55.6	51.7	46.7	40.6	*38.4
L _{W250}	dB	57.7	57.5	56.3	54.0	50.8	45.6	40.4	40.5	30.5
L _{W500}	dB	51.6	51.1	50.0	47.5	44.5	40.1	36.3	29.5	25.9
L _{W1000}	dB	44.1	43.8	42.6	40.4	37.5	33.2	29.1	*23.2	*16
L _{W2000}	dB	37.8	37.7	36.6	34.0	*31	*25.7	*21.8	*19.5	*18.6
L _{W4000}	dB	33.4	33.0	32.2	*29	*25.8	*21.5	*20.1	*20	*23.4
L _{W8000}	dB	32.8	32.5	32.8	*30.4	*29.9	*29.4	*29.4	*29.2	*26.8
L _W	dB	66.8	66.2	65.0	62.7	60.9	58.1	54.3	52.1	45.9
L _{WA}	dB(A)	53.4	53.0	52.0	49.6	46.8	42.5	38.4	*34.8	*31.4
L _{pA}	dB(A)	49.5	49.0	48.0	45.6	42.8	38.5	34.4	*30.8	*27.4

*Standardin ISO 3741:2010 mukainen taustameluvaatimus ei täyty.

Tulos edustaa ylärajaa testattavan äänilähteen äänitehotasolle.

Suureet ja yksiköt

SA	Puhaltimien säätöasento, %
q _{v3}	Jäteilman tilavuusvirta, dm ³ /s
q _{v2}	Tuloilman tilavuusvirta, dm ³ /s
L _{W63...8000}	Oktaavitehotasot, dB
63...8000	Oktaavikaistojen keskitaajuudet, Hz
L _W	Äänitehotaso, dB
L _{WA}	A-painotettu äänitehotaso, dB(A)
L _{pA}	A-painotettu äänitaso (10 m ² :n äänenabsorptio), dB(A).

Ilmanvaihtokone Parmair 105

Äänitekniset suoritusarvot

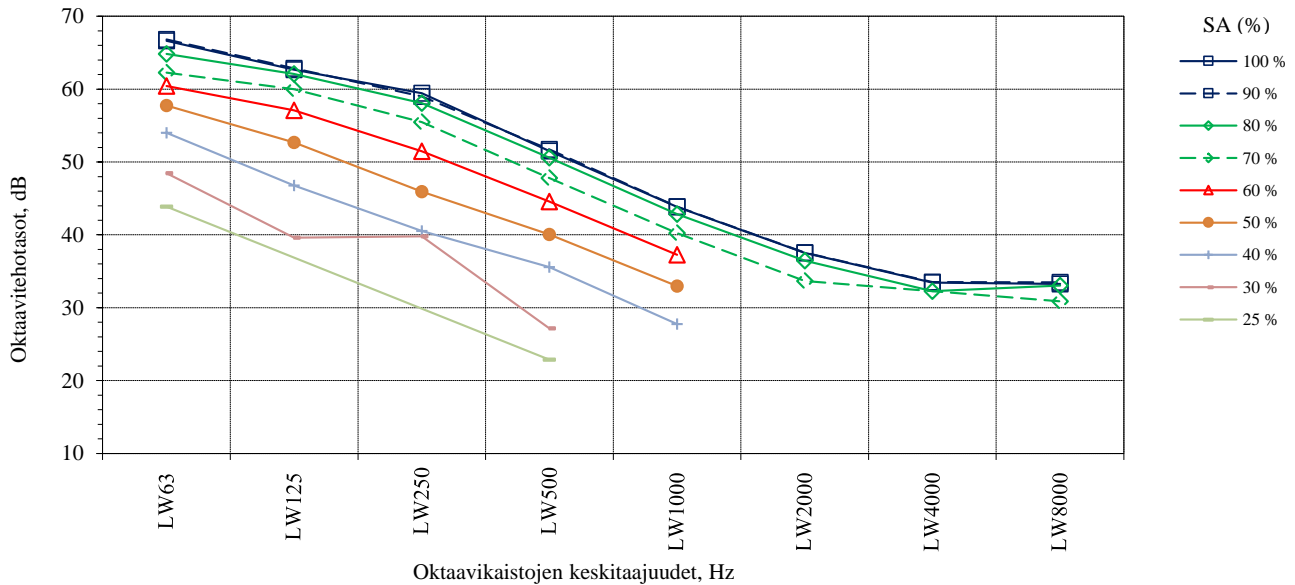
2 (3)

Ilmanvaihtokoneen vaipan läpi tulevan melun huoneeseen aiheuttama äänitaso

ISO 5135:1997, ISO 3741:2010

Tuloilmapuhallin G3G146ED1910

Poistoilmapuhallin G3G146ED1910



Suure	Yksikkö	1	2	3	4	5	6	7	8	9
SA	%	100 %	90 %	80 %	70 %	60 %	50 %	40 %	30 %	25 %
q _{v2}	dm ³ /s	73.3	73.3	70.1	59.9	49.7	40.6	27.5	12.6	10.8
q _{v3}	dm ³ /s	77.0	76.2	69.9	60.2	50.1	41.3	27.9	13.2	10.9
L _{W63}	dB	66.6	66.8	64.8	62.3	60.4	57.8	54.0	48.5	43.9
L _{W125}	dB	62.7	62.9	62.1	60.0	57.1	52.7	46.8	39.6	*38.9
L _{W250}	dB	59.4	59.0	58.1	55.5	51.5	45.9	40.5	39.8	*30.6
L _{W500}	dB	51.5	51.7	50.6	47.8	44.6	40.0	35.6	27.2	22.9
L _{W1000}	dB	43.9	43.9	42.8	40.2	37.3	33.0	27.8	*19	*14.8
L _{W2000}	dB	37.5	37.6	36.4	33.7	*30.3	*25.6	*21	*17.6	*18.6
L _{W4000}	dB	33.4	33.5	32.3	*29.3	*25.8	*21.4	*20.2	*24.1	*22.7
L _{W8000}	dB	33.2	33.5	33.0	30.9	*30	*29.3	*29.2	*27.6	*26.8
L _W	dB	68.8	68.9	67.4	64.9	62.5	59.2	55.0	49.6	45.4
L _{WA}	dB(A)	54.3	54.3	53.2	50.7	47.4	42.9	38.1	*33.7	*31
L _{pA}	dB(A)	50.3	50.3	49.3	46.7	43.4	38.9	34.1	*29.7	*27

*Standardin ISO 3741:2010 mukainen taustameluvaatimus ei täyty.

Tulos edustaa ylärajaa testattavan äänilähteen äänitehotasolle.

Suureet ja yksiköt

SA	Puhaltimien säätöasento, %
q _{v3}	Jäteilman tilavuusvirta, dm ³ /s
q _{v2}	Tuloilman tilavuusvirta, dm ³ /s
L _{W63...8000}	Oktaavitehotasot, dB
63...8000	Oktaavikaistojen keskitaajuudet, Hz
L _W	Äänitehotaso, dB
L _{WA}	A-painotettu äänitehotaso, dB(A)
L _{pA}	A-painotettu äänitaso (10 m ² :n äänenabsorptio), dB(A).

Ilmanvaihtokone Parmair 105

Äänitekniset suoritusarvot

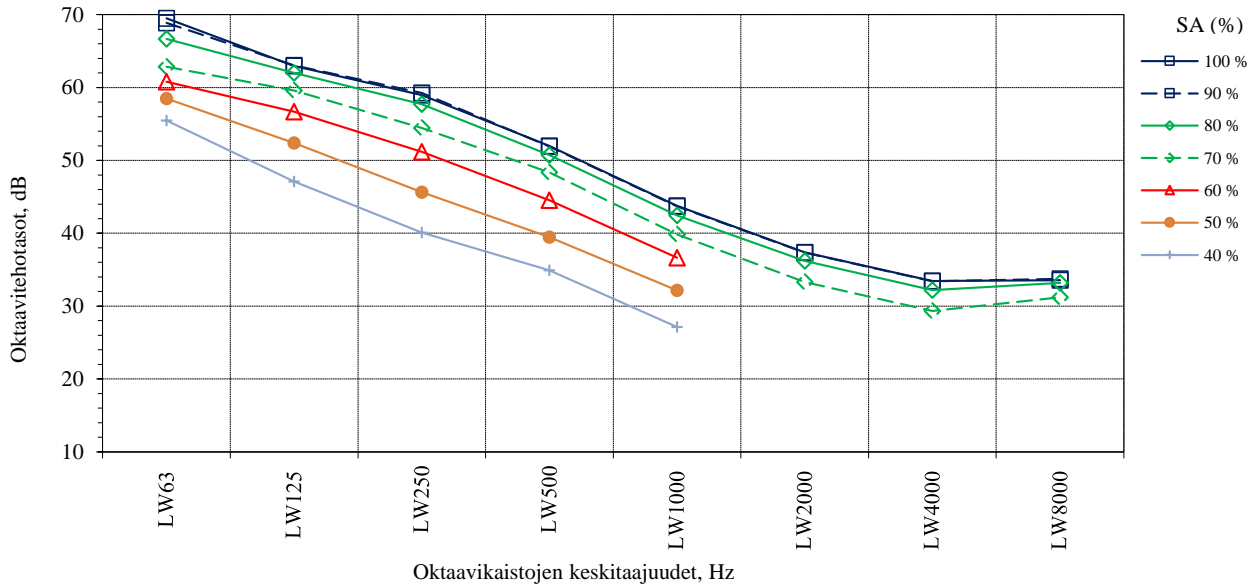
3 (3)

Ilmanvaihtokoneen vaipan läpi tulevan melun huoneeseen aiheuttama äänitaso

ISO 5135:1997, ISO 3741:2010

Tuloilmapuhallin G3G146ED1910

Poistoilmapuhallin G3G146ED1910



Suure	Yksikkö	1	2	3	4	5	6	7
SA	%	100 %	90 %	80 %	70 %	60 %	50 %	40 %
q _{v2}	dm ³ /s	51.5	52.6	49.1	42.3	37.6	29.2	22.4
q _{v3}	dm ³ /s	57.4	59.1	49.6	44.3	39.3	29.6	23.0
L _{W63}	dB	69.5	68.9	66.7	62.8	60.8	58.5	55.5
L _{W125}	dB	63.0	63.0	62.0	59.6	56.7	52.4	47.1
L _{W250}	dB	59.0	59.3	57.7	54.4	51.2	45.6	40.1
L _{W500}	dB	52.0	51.9	50.8	48.4	44.5	39.5	34.9
L _{W1000}	dB	43.7	43.7	42.4	39.8	36.7	32.2	27.1
L _{W2000}	dB	37.4	37.3	36.2	33.3	*29.9	*25.3	*21
L _{W4000}	dB	33.4	33.4	32.2	29.3	*25.5	*21.4	*20.1
L _{W8000}	dB	33.5	33.7	33.2	31.2	*30	*29.3	*29.2
L _W	dB	70.7	70.3	68.4	65.0	62.6	59.7	56.2
L _{WA}	dB(A)	54.4	54.4	53.1	50.3	47.2	42.5	38.0
L _{pA}	dB(A)	50.4	50.4	49.2	46.3	43.2	38.5	34.0

*Standardin ISO 3741:2010 mukainen taustameluvaatimus ei täyty.

Tulos edustaa ylärajaa testattavan äänilähteen äänitehotasolle.

Suureet ja yksiköt

SA	Puhaltimien säätöasento, %
q _{v3}	Jäteilman tilavuusvirta, dm ³ /s
q _{v2}	Tuloilman tilavuusvirta, dm ³ /s
L _{W63...8000}	Oktaavitehotasot, dB
63...8000	Oktaavikaistojen keskitajuudet, Hz
L _W	Äänitehotaso, dB
L _{WA}	A-painotettu äänitehotaso, dB(A)
L _{pA}	A-painotettu äänitaso (10 m ² :n äänenabsorptio), dB(A).