

Asennusohje
hanakulmarasialle ja
jakotukille pistoliittimillä



SISÄLLYSLUETTELO

HANAKULMARASIA -PISTOLIITIN ASENNUSOHJE	3
Vesieristyslaippa	5
Hanakulmarasian lisävarusteet	5
Purkutyökalu sekä 3 osainen asennustyökalu	6
PISTOLIITIN JAKOTUKIN ASENNUS	7
Pistoliitin jakotukin purku	9

HANAKULMARASIA – PISTOLIITIN ASENNUSOHJE

Hanakulmarasia on suunniteltu kiinnitettäväksi usealla eri tavalla. Tässä näytetään hanakulmarasian kiinnitys alapuolelta.

Hanakulmarasia voidaan asentaa etäisyyskappaleen avulla kahden seinärasian väliin. Mukana toimitetaan 4 ruuvia, jotka kaikki tulisi käyttää varman ja tukevan kiinnityksen varmistamiseksi.



Suojaputki katkaistaan oikeaan pituuteen.



PEX-putki katkaistaan suoraan ja oikeaan pituuteen.



Tukiholkki asetetaan PEX-putkeen. Varmista, että PEX-putken pinta on sileä ja tasainen, ilman naarmuja tai muita vaurioita. Messinkinen tukiholkki toimitetaan mukana.



Käytä syvyysmittaa ja merkitse liitossyvyys. Asenna liitinsarja suojaputkeen. Paina PEX-putki push-messinkiliittimeen. Varmista, että putki on painettu pohjaan saakka merkittyyn kohtaan asti.



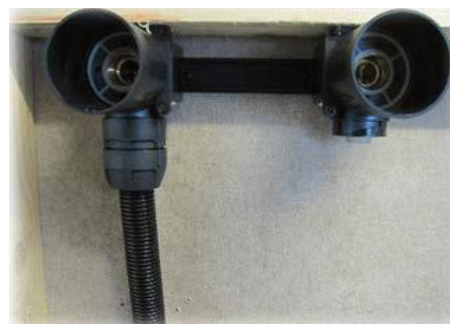
Suojaputken liitinsarja kierretään seinärasiaan. Liitinsarjassa ja kiristysmutterissa on merkintä, joka osoittaa oikean asennon.



Seinärasia on nyt valmiiksi asennettu, ja seuraavan asennus voidaan aloittaa.

On tärkeää varmistaa, että suojaputken liitinsarjan merkintä on oikeassa asennossa ja liitos on tiukasti kiristetty.

Suosittelemme putkiston koeponnistusta ennen käyttöönottoa. Kosteiden tilojen asennusalueilla seinärasiaan tulee asentaa **vesieristyslaippa**.



Samana putken molempiin päihin ei tule asentaa hanakulmarasiaa ilman, että reitti mahdolliselle vuotovedelle on huomioitu. Vuoto voidaan ohjata lattiakaivolliseen tilaan poraamalla tiivisterenkäseen reikä.

Vesieristyslaippa

Kosteiden tilojen alueilla seinärasiaan asennetaan **vesieristyslaippa**.



Hanakulmarasian lisävarusteet

Kun hanakulmarasia on asennettu ja seinäpinta valmis, voidaan käyttää jyrskytyökalua etuosan lyhentämiseen. Seinärasian etuosan tulee ulottua vähintään 3 mm valmiin seinäpinnan ulkopuolelle.



Purkutyökalut

Messinkiliittimen irrotukseen seinäraslasta tulee käyttää lukitusrengastyökalua tai 3 osaista asennustyökalua tiivisterenkaalle.



Tiivisterengas avataan kiertämällä sitä vasemmalle lukitusrengastyökalulla.



Messinkiliittimen poistamiseen seinäraslasta on käytettävä 3 osaista asennustyökalua tai lukitustyökalua.



Asennustyökalu ruuvataan kiinni messinkiliittimeen, minkä jälkeen liitin vedetään alas ja ulos seinäraslasta.

Messinkiliitin on vedetty ulos ja se voidaan vaihtaa.



PISTOLIITIN JAKOTUKIN ASENNUS

PEX-putki katkaistaan suoraan ja oikeaan pituuteen.



Poista putkesta mahdolliset purseet.



Aseta aina tukiholkki paikoilleen, toimitaan mukana.



Merkitse työntösyvyys
syvyyssmittalla (lisävaruste).



Työnnä putki jakotukkiin kiertävällä liikkeel-
lä niin, että merkintä katoaa näkyvistä.
Tarvittaessa voidaan käyttää push-pihtejä
(lisävaruste).



Pistoliitinjakotukin purku

Asenna purkutyökalu (lisävaruste) putken ympärille siten, että työkalun umpipuoli on jakotukkia vasten.



Purkutyökalu työnnetään jakotukkia vasten siten, että se painaa mustaa kaulusta ylöspäin ja vapauttaa jakotukin lukituskyynnet. Painetta tulee pitää yllä, ja samalla tehdä vetoliike putkea alaspäin. Näin putki irtaoo jakotukista ja on vapaa.



Ota yhteyttä, ja kysy lisää
palveluistamme ja tuotteistamme.

ASIAKASPALVELUMME
PALVELEE ARKISIN
KLO 8.00 – 16.00
puh. **020 720 9080**
myynti@heatco.fi

Jälleenmyyjä:

